

エニマCO2

医療機器認証番号：225ACBZX00016000

エニマCO2カテ

医療機器認証番号：225ACBZX00010000

エニマCO2ワゴン Plus

医療機器届出番号：40B1X10005000001



CT-colonography 大腸CT検査の腸管拡張



管理医療機器 特定保守管理医療機器(設置)
多相電動式造影剤注入装置

エニマCO2

管理医療機器 直腸用チューブ

エニマCO2カテ

直腸カテーテル
カテーテルセットK
DBカテーテルセットK
LカテーテルセットK
DB-LカテーテルセットK

一般医療機器 特定保守管理医療機器

エニマCO2ワゴン Plus

(交換用)

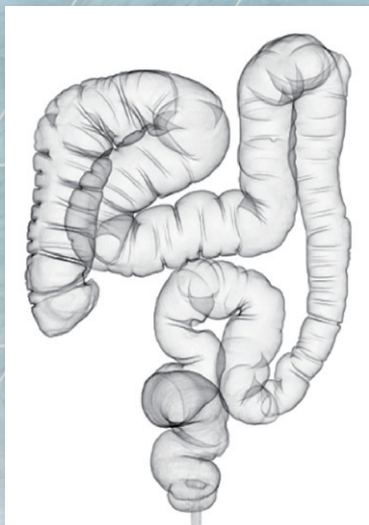
エニマCO2フィルター

炭酸ガス貯留用バッグ

5Lガスバッグ

●使用目的、操作上の注意、警告、禁忌・禁止及び原則禁忌を含む使用上又は取扱い上の注意等については添付文書をご参照ください。

人にやさしい大腸CT検査 ENIMACO2



Smart Auto Modeによる全自動CO₂送気(Mode Select機能)
 & **Skillful** 自在な圧力・流速設定(Flow Select機能)

特徴

1 Air Pump Drive

- 独自のエアポンプ駆動でポンベ圧に依らず効率的に安定した送気を行います。

2 Mode Select

- Auto Mode: 送気量とモニターする腸内圧から自動で設定圧を加減し、小腸へのガスの流出を抑制します。
- Manual Mode: 術者の判断ですばやく圧力と流速の変更が可能です。

3 Flow Select

- [Low] [Mid] [High] の3段階で、自在に流速の切替が可能です。

4 Force Flow

- ボタンを押している間だけ圧力設定を解除し、最も低速 (0.5L/min) で炭酸ガスを送気し続けます。

5 安全機構

- インジケータランプで圧力の上昇を知らせ、機械式の安全弁で過剰な圧力上昇を防止し、安全を確保します。

機能

流量表示

送気した総量を表示します。
4000mLで装置が自動停止します。



圧力表示

腸管内圧を表示します。



電源スイッチ



Run/Stopボタン

ガスの送気と停止を行います。

Resetボタン

送気停止時に送気量を「0」にします。また、装置が自動停止した時の解除を行います。

Mode Select スイッチ

送気中の圧力調節方法を、Manual (手動)か Auto (自動)の設定から選択

【Auto Mode 選択時】

- ①送気開始後、一定時間1度も設定値に達することなく送気し続けると設定圧を一定幅ずつ引き下げます。
- ②設定圧が引き下げられた後、短時間に連続して設定圧に達して停止を繰り返すと段階的に設定圧を引き上げます。

*①②の操作を繰り返して被検者の適正圧力値に近づけます。

*設定圧は圧力調節ダイヤルの設定値を上限として、内部的に変更されます。

Flow Select スイッチ

3パターンの流速設定から選択
各々2段階で流速が変化し、各段階でインジケーターが点灯します。

(単位: L/min)

	1st Step	2nd Step
Low	0.5	1.5
Mid	0.8	1.8
High	1.3	2.3

(1st Step)



(2nd Step)



圧力調節ダイヤル

送気圧の上限値を設定します。

※装置は腸管内圧が設定値に達すると送気を停止し、下回ると送気を再開します。その際、流速は1st Stepに戻って送気を再開します。

Force Flowボタン

設定圧に関係なく、押し続けている間のみインジケータが点灯してガスを送気します。

*流速は0.5L/minに設定しています。



付属の5Lガスバッグに二酸化炭素を貯留し送気できるので、CT室に炭酸ガスボンベを持ち込まなくても炭酸ガスが利用可能です。



微圧調節が可能な高圧レギュレータ内蔵のエニマCO2ワゴンPlusを用いればガスボンベと直結して利用可能です。医療用二酸化炭素用ヨーク形バルブと直接接続できます。

カテーテルセットK、およびガスバッグの着脱は容易に確実にこなえます。内部に格納されているフィルターも容易に交換できます。



安全機構

- ・圧力が60mmHgに達した時、Alertインジケータランプが点灯し更に圧力が上昇すると機械式リリースバルブが作動し、強制排気による減圧を行います。
- ・装置内に逆流防止弁を設置しています。



二酸化炭素 (CO₂) は体内に吸収されやすいため、検査終了後、速やかに腹部膨満感が解消されます。



検査時



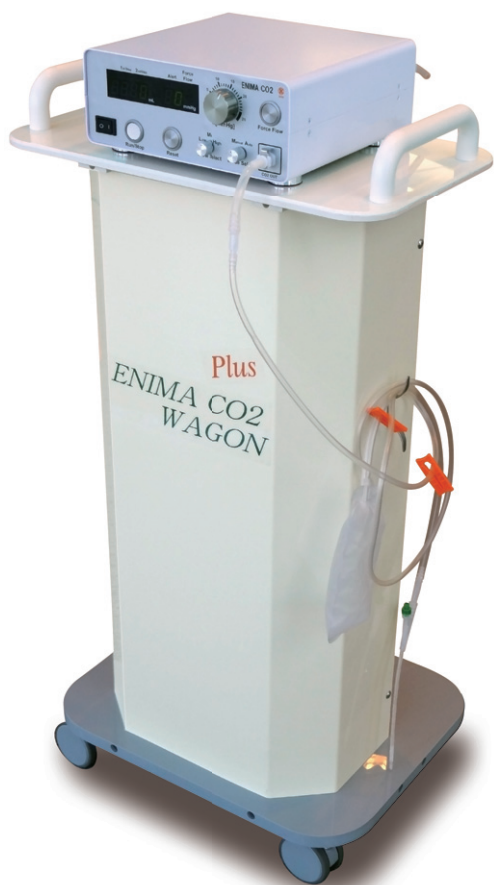
検査終了30分後

大腸CT検査の腸管拡張

エニマCO2



<付属品：5Lガスバッグ(1個)、エニマCO2フィルター(1個内蔵)、電源コード(1本)>



エニマCO2カテ



(カテーテルセットK)



(DBカテーテルセットK)

* カテーテルまでのチューブの長さが2mの Longタイプ(LカテーテルセットK、DB-LカテーテルセットK)もご用意しております。

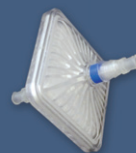
エニマCO2ワゴン Plus



* 高圧ガスレギュレータ(微圧変圧タイプ)付

* 高圧ガスレギュレータを備えないタイプのエニマCO2ワゴンもご用意しております。

エニマCO2フィルター(交換用)



別売り：1セット2入り

5Lガスバッグ(炭酸ガス貯留用バッグ)



別売り：1セット3入り

■ EニマCO2

クラス分類	管理医療機器 (クラスII)、特定保守管理医療機器 (設置)
ガス送気方法	エアポンプ駆動
ガス送気速度	0~2.3L/min
ガス送気設定圧力	0~25mmHg
ガス送気量	4000mL
電源電圧	交流100V
周波数	50/60Hz
消費電力	25VA
寸法	幅:260mm 奥行260mm 高さ:100mm
重量	4.5kg
使用期間	5年 *定期的な保守・点検を実施した場合の耐用期間

■ EニマCO2ワゴン Plus

クラス分類	一般医療機器 (クラスI)、特定保守管理医療機器
出口設定圧力	1.5kPa
入力圧力	2~12MPa
寸法	幅:500mm 奥行400mm 高さ:1000mm
重量	20kg
使用期間	4年 *定期的な保守・点検を実施した場合の耐用期間

■ EニマCO2カテ (直腸カテーテル) (カテーテルセットK) (DBカテーテルセットK) (LカテーテルセットK) (DB-LカテーテルセットK)

クラス分類	管理医療機器 (クラスII)
包装内容	12入/1梱包
使用期限	5年

〈製造販売元〉九州クリエートメディック株式会社
〒804-0077 福岡県北九州市戸畑区牧山海岸2-48
TEL: 093-882-1750

〈製造元〉九州クリエートメディック株式会社

発売元



堀井薬品工業株式会社

〒540-0038 大阪市中央区内淡路町1丁目2番6号
TEL 06-6942-3481 (代) FAX 06-6942-1505

<http://www.horii-pharm.co.jp>

営業所 TEL FAX 営業所 TEL FAX

札幌	011-812-2640	011-812-9273	東京北	048-663-9491	048-663-9492
仙台	022-221-3047	022-221-1981	名古屋	052-331-7960	052-331-7965
東京中央	03-6658-4380	03-3622-9950	近畿	06-6942-3484	06-6943-0650
東京西	042-466-1688	042-466-1689	広島	082-281-2889	082-281-2970
東京城南	042-753-3991	042-753-8593	福岡	092-864-5978	092-864-5758