

大腸を3次元CTで みませんか？

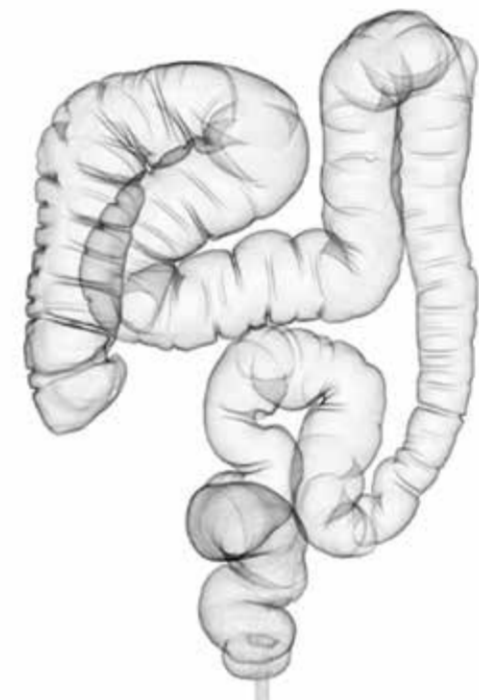
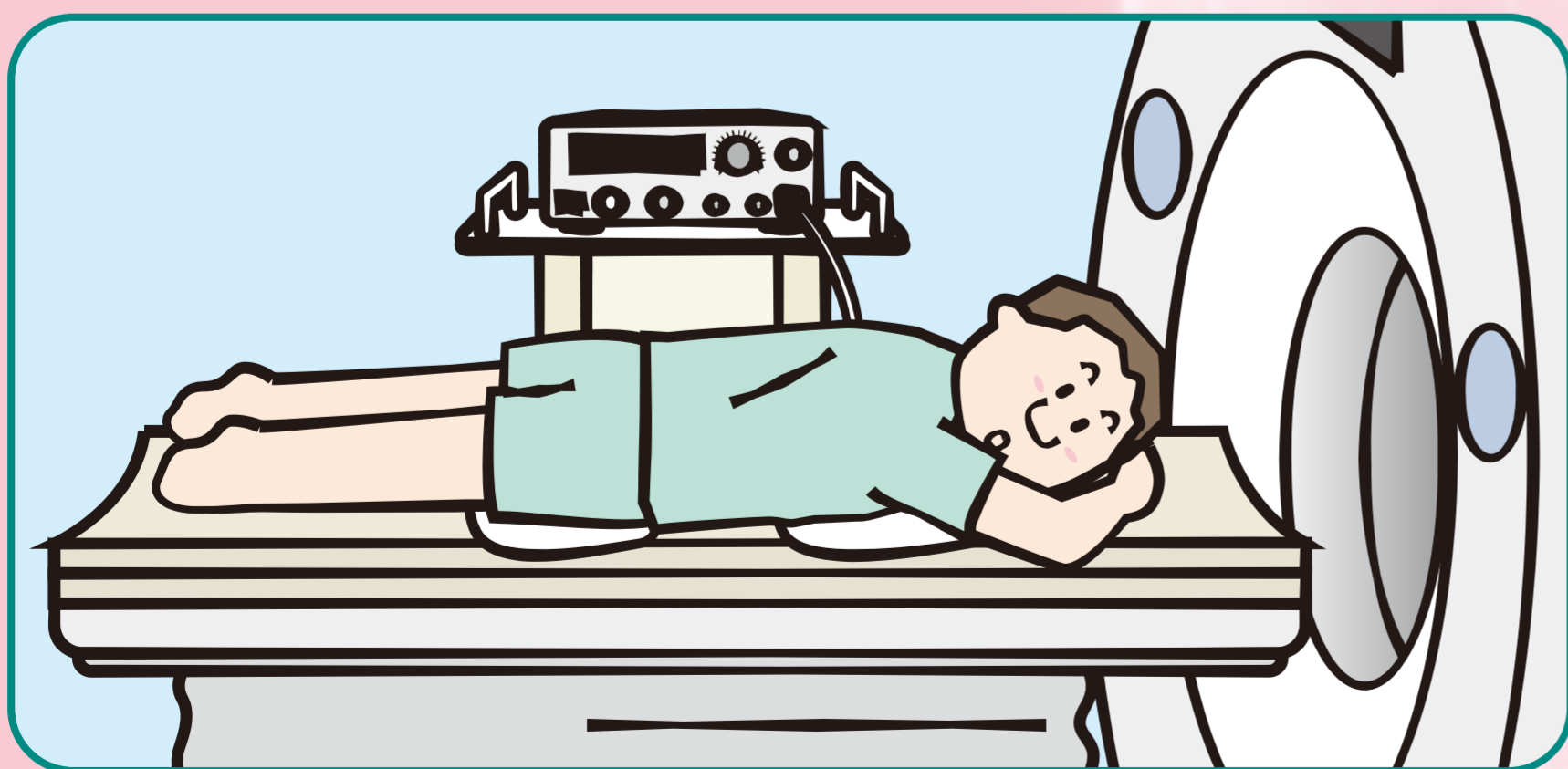
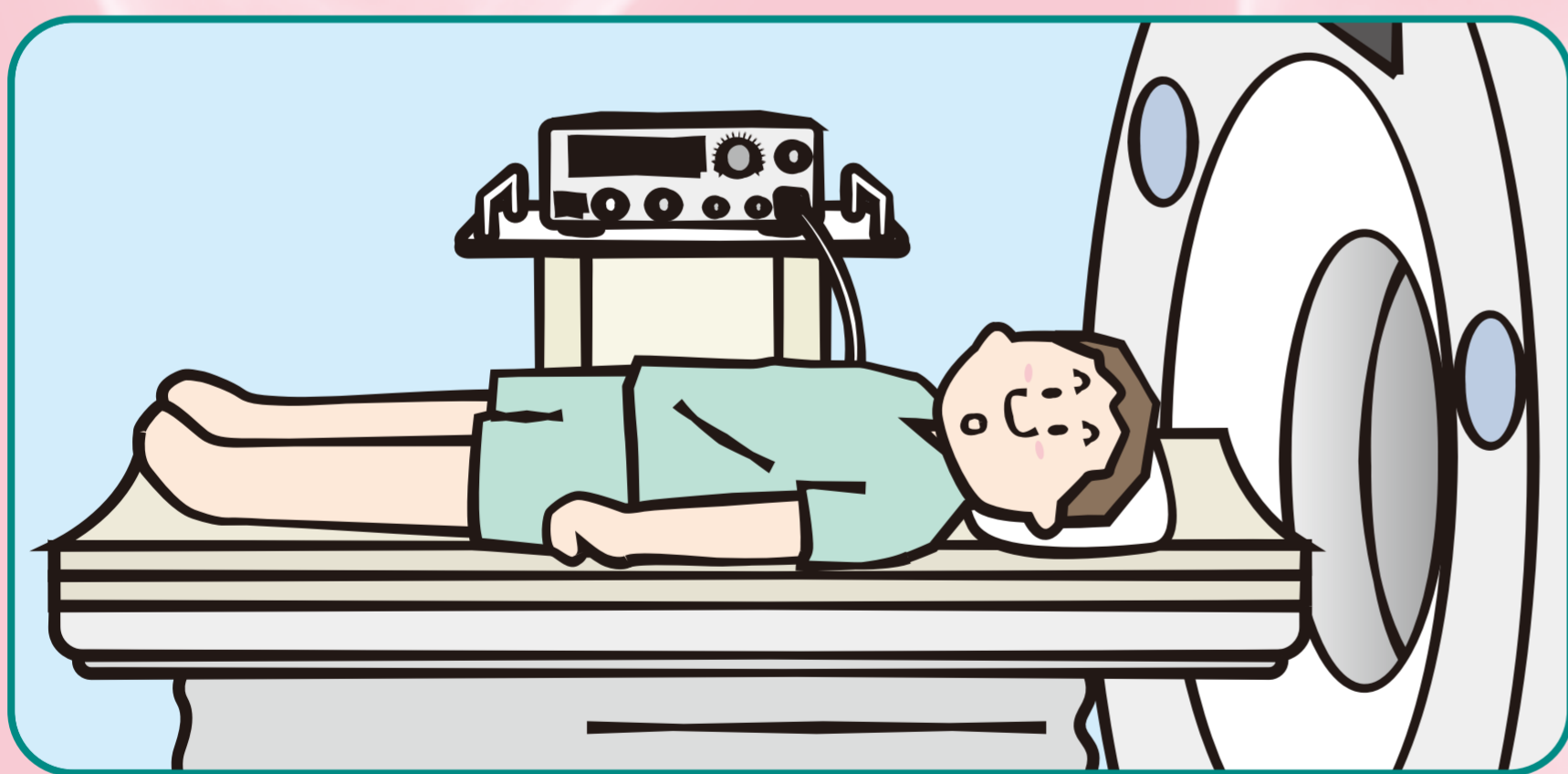
大腸がんで亡くなる方が増え続けています。

2012年のがん死亡原因として、女性では**第1位**・男性では**第3位**です。

しかし、早期発見・早期治療により、完治が望めます。

お腹にやさしい 大腸CT検査 のオススメ

大腸内視鏡検査が苦手な方に
特におすすめです



注腸類似像



仮想大腸内視鏡像

- 検査は短時間です
(検査室に入ってから出るまで
10~15分程度)
- 炭酸ガス(あるいは空気)で
お腹を膨らませ、**あお向け**と
うつ伏せの撮影をします
- 治療が必要な大腸ポリープを
内視鏡検査と同じように発見
できる精度の高い検査です